

ACCOGLIENZA e comunicazione

Il corso prevede lo studio in autonomia di un fascicolo contenente anche il contributo di *Dorella Scarponi*. Il fascicolo verrà inviato all'indirizzo e-mail che il partecipante fornirà in fase di **iscrizione**. La stessa dovrà essere effettuata **entro il 18/02**. Nei giorni 19 e 20 verrà trasmesso agli iscritti il fascicolo contenente il materiale scientifico per **l'autoformazione**, tramite l'indirizzo e-mail: mariagrazia.carone@policlinico.ba.it. Seguirà il **28/02** dalle 08:00 alle 14:00 presso l'aula Asclepios un **evento formativo residenziale** di approfondimento delle tematiche trattate, come da **programma**:

8.00-8.30 Registrazione partecipanti

8.30-8.45 Introduzione

Alessandro Bertolino

8.45-9.15 GLI ASPETTI DELLA COMUNICAZIONE

Vincenzo Gesualdo

9.15-9.45 LA COMUNICAZIONE CON PAZIENTE E FAMILIARI

Mariagrazia Carone

9.45-10.15 LA MUSICA E LA MUSICOTERAPIA

Filippo Giordano

10.15-10.45 LA COMUNICAZIONE TRA OPERATORI SANITARI: ASPETTI DEONTOLOGICI E RELAZIONALI

M. Antonietta Berio

10.45-11.00 Pausa

11.00-11.30 LA COMUNICAZIONE CON IL TERRITORIO

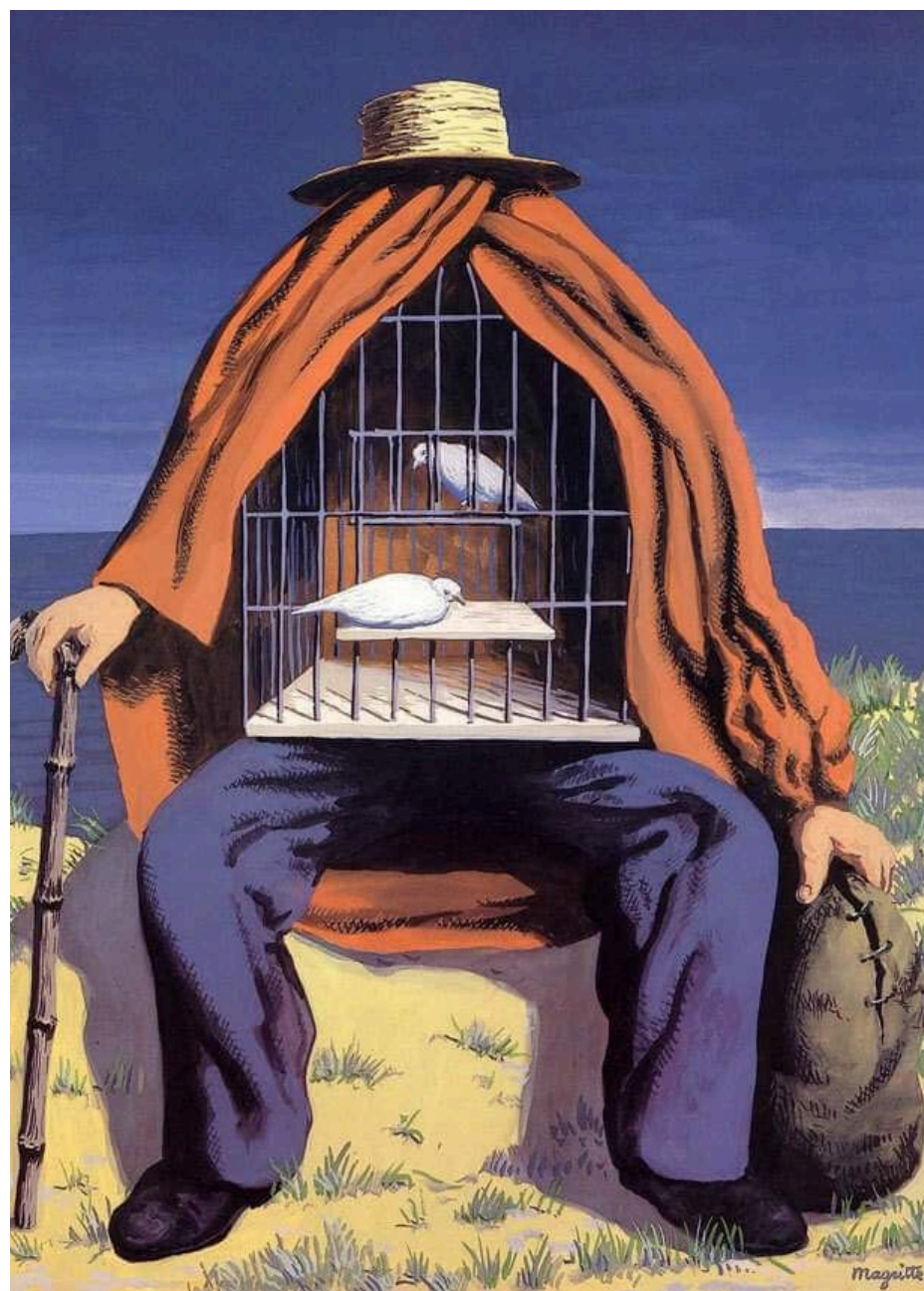
Franco Lavallo

11.30-12.00 LE ASSOCIAZIONI DI VOLONTARIATO

Chiara Rutigliano e Giovanna Natile

12.00-13.30 Dibattito: l'esperto risponde

13.30-14.00 Consegna e compilazione del questionario di apprendimento



Con il patrocinio di:



Ordine dei Medici
Chirurghi e Odontoiatri
della Provincia di Bari
www.omceo.bari.it



Società Italiana
di Psico-Oncologia



UNIVERSITÀ
DEGLI STUDI DI BARI
ALDO MORO

Per informazioni:

Tel: 0805592161

(Lun-Ven, 9:00-13:00)

E-Mail: mariagrazia.carone@policlinico.ba.it

Dettagli:

N. massimo di partecipanti previsti: 60

Crediti formativi previsti: 10 E.C.M.

Aperto a tutte le professioni sanitarie E.C.M.

Responsabile Scientifico e

Coordinatore:

Dott.ssa Mariagrazia Carone